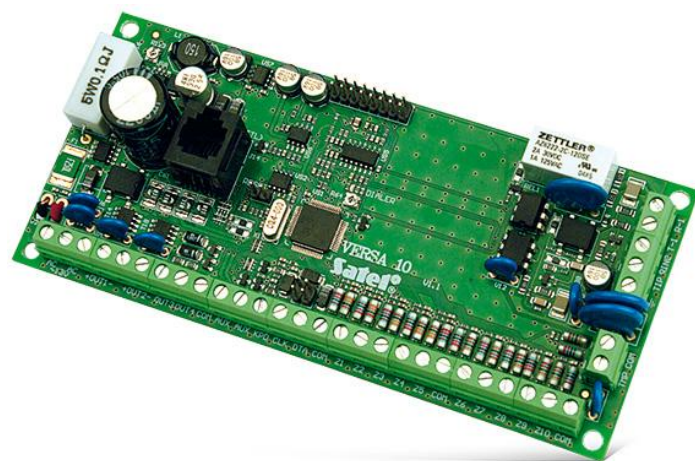


# VERSA 10

Centrale alarmowe przeznaczone do ochrony małych i średniej wielkości obiektów, oferujące wszechstronną funkcjonalność w dziedzinie zabezpieczeń. Wyróżniają się one spośród konkurencji możliwościami rozbudowy przewodowej i bezprzewodowej (współpracują z kontrolerami systemów bezprzewodowych **ABAX 2** i **ABAX**) oraz zaawansowanymi funkcjami komunikacyjnymi dostępnymi dzięki dedykowanym komunikatorom GSM/GPRS oraz TCP/IP.



- zgodność z EN50131 Grade 2
- 10 wejść z możliwością rozbudowy do 30:
  - wybór konfiguracji: NO, NC, EOL, 2EOL/NO, 2EOL/NC
  - możliwość obsługi czujek roletowych i wibracyjnych
  - kontrola obecności czujek
- dodatkowe wejście sabotażowe
- od 4 do 12 programowalnych wyjść
- 3 wyjścia zasilające
- podział systemu na 2 strefy:
  - 3 tryby dozoru w każdej strefie
  - sterowanie przez użytkownika lub za pomocą timerów
- magistrala komunikacyjna do podłączania manipulatorów, czytników i modułów rozszerzeń
- wbudowany komunikator telefoniczny z funkcjami:
  - monitoringu (SIA, ContactID, inne)
  - powiadamiania głosowego (8 numerów, 16 komunikatów)
  - zdalnego programowania (modem 300 bps)
- współpraca z modułami GSM/GPRS:
  - powiadamianie głosowe/SMS
  - monitoring SMS/GPRS
- sterowanie systemem za pomocą:
  - manipulatorów LCD lub LED (do 6)
  - manipulatorów bezprzewodowych **VERSA-LCDM-WRL** (VERSA 10 Firmware v1.04 lub nowszy), **VERSA-KWRL2** (VERSA 10 Firmware v1.09 lub nowszy)
  - manipulatorów z ekranem dotykowym:
    - **INT-TSG** (INT-TSG Firmware v1.03 lub nowszy, VERSA 10 Firmware v1.04 lub nowszy)
    - **INT-TSH** (VERSA 10 Firmware v1.06 lub nowszy)
  - pilotów zdalnego sterowania
- port RS-232 – gniazdo RJ
- możliwość prostej aktualizacji oprogramowania (firmware) ułatwiająca korzystanie z przyszłych urządzeń
- obsługa do 31 haseł:
  - 30 zwykłych użytkowników
  - 1 instalator
- edycja nazw ułatwiająca obsługę i zarządzanie systemem
- timery:
  - 4 timery z obsługą wyjątków
- pamięć 2047 zdarzeń
- automatyczna diagnostyka podstawowych komponentów systemu
- wbudowany zasilacz impulsowy o wydajności 2A:
  - zabezpieczenie przeciwprzeciążeniowe
  - zabezpieczenie przez całkowitym rozładowaniem akumulatora
  - regulacja prądu ładowania akumulatora
- opcja niezgłaszania ewentualnych problemów z połączeniem z serwerem SATEL jako awarii

Klasa środowiskowa	II
Klasa zabezpieczenia	Grade 2
Napięcie zasilacza centrali ( $\pm 10\%$ )	12
Obciążalność wyjść programowalnych niskoprądowych	50
Obciążalność wyjść programowalnych wysokoprądowych ( $\pm 10\%$ )	1100
Wydajność prądowa zasilacza	2
Zakres temperatur pracy	-10...+55 °C
Znamionowe napięcie zasilania ( $\pm 10\%$ )	18
Pobór prądu w stanie gotowości	100
Maksymalny pobór prądu	125
Masa	114